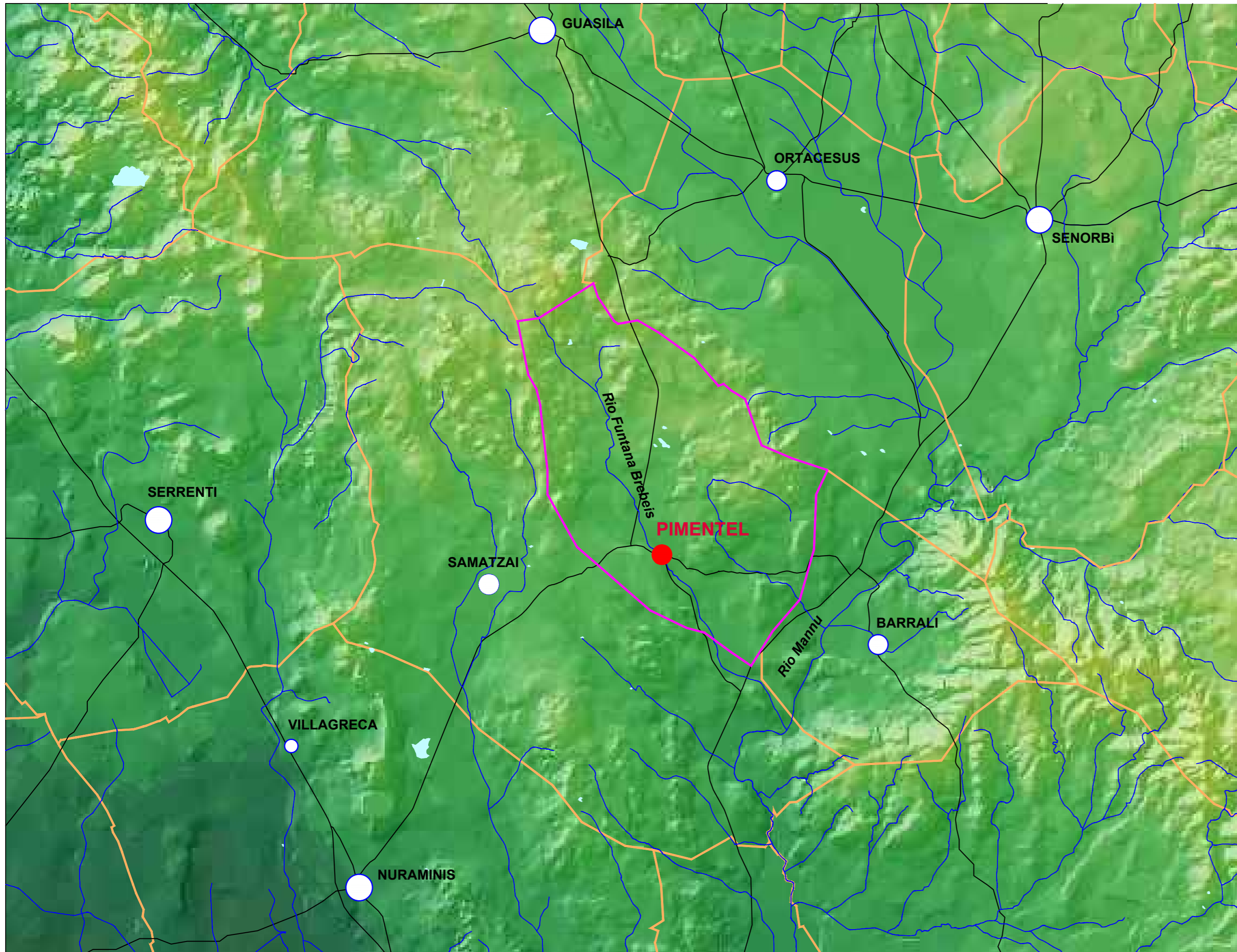
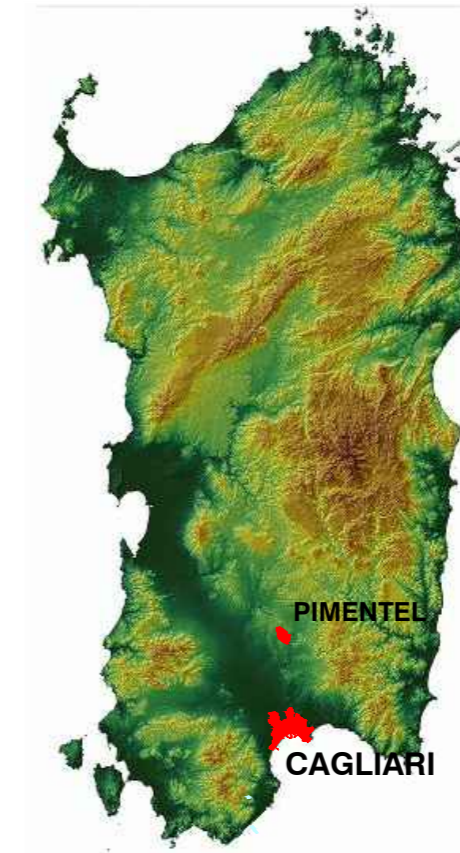
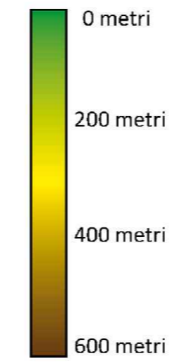


# OROGRAFIA E IDROGRAFIA

## LEGENDA

- Limiti Comunali
- Territorio di Pimentel
- Viabilità principale e secondaria
- Fiumi torrenti e corsi d'acqua
- Localizzazione del centro urbano di Pimentel
- Localizzazione dei principali centri urbani limitrofi

### Altimetria



L'orografia del comune di **Pimentel** è caratterizzata da un andamento semi collinare con rilievi di non eccessiva pendenza con una variazione di altezza la cui escursione massima di 180 m varia da un minimo di 134 m ad un massimo di 314 m.

Il centro abitato è ubicato in una zona di fondovalle, lungo il tracciato del rio " Funtana Brebeis", affluente del Rio Mannu, e si sviluppa quasi simmetricamente rispetto allo stesso rio.

Il comune di Pimentel è ricompreso nell'ecologia insediativa della organizzazione agricola della piana alluvionale di Samatzai e nel sistema collinare miocenico di Barrali- Pimentel.

I processi ambientali più sensibili sono sostanzialmente riconducibili a problematiche idrogeologiche e concernono la vulnerabilità degli acquiferi nelle piane alluvionali (ambiti di ricarica delle falde idriche sotterranee). Negli ambiti collinari, per la scarsa permeabilità e per l'assenza di copertura vegetale, si manifestano rilevanti fenomeni torrentizi che possono configurare situazioni di pericolosità idrogeologica, instabilità dei versanti e processi di erosione accelerata dei versanti, in relazione agli usi agricoli attuati con tecniche di aratura profonda meccanizzata.

Solo sulla parte nord orientale nella zona denominata Is Pranus risulta predominante la coltivazione dell'ulivo, di mandorleti e di vigneti.

Il sistema dei processi descritti rivela una fondamentale caratterizzazione rurale del territorio dell'ecologia, in cui il sistema delle dominanti agricole presenta connotazioni tali da produrre riflessi e relazioni fra gli aspetti ambientali, socio economici e paesaggistici reciprocamente correlati.

Il clima dell'area in cui è inserito il paese di Pimentel appartiene interamente al territorio della Trexenta , è risulta tipicamente di caratteristiche mediterranee, con inverni miti caratterizzati da precipitazioni limitate, ed estati intensamente calde ma in parte ventilate.

Con riferimento alla classificazione climatica dei Comuni italiani, introdotta nell'ambito normativo nazionale (D.P.R. 412/93) ai fini del contenimento dei consumi energetici, regolamentando il funzionamento ed il periodo di esercizio degli impianti termici a servizio degli edifici, il territorio di Pimentel appartiene alla fascia climatica C.

Gruppo di progettazione

Capogruppo:  
Ing. Giovanni Cappai

I collaboratori:  
Ing. Elena Cau  
Ing. Fabiola Cappai  
Dott.ssa Silvia Loddo  
Ing. Gian Marco Marras

**COMUNE DI PIMENTEL**  
**PROVINCIA DEL SUD SARDEGNA**  
PROGETTO DEL PIANO PARTICOLAREGGIATO  
DEL CENTRO DI ANTICA E PRIMA FORMAZIONE

TAV. 02

OROGRAFIA E IDROGRAFIA

scala:

data: Aprile 2018

