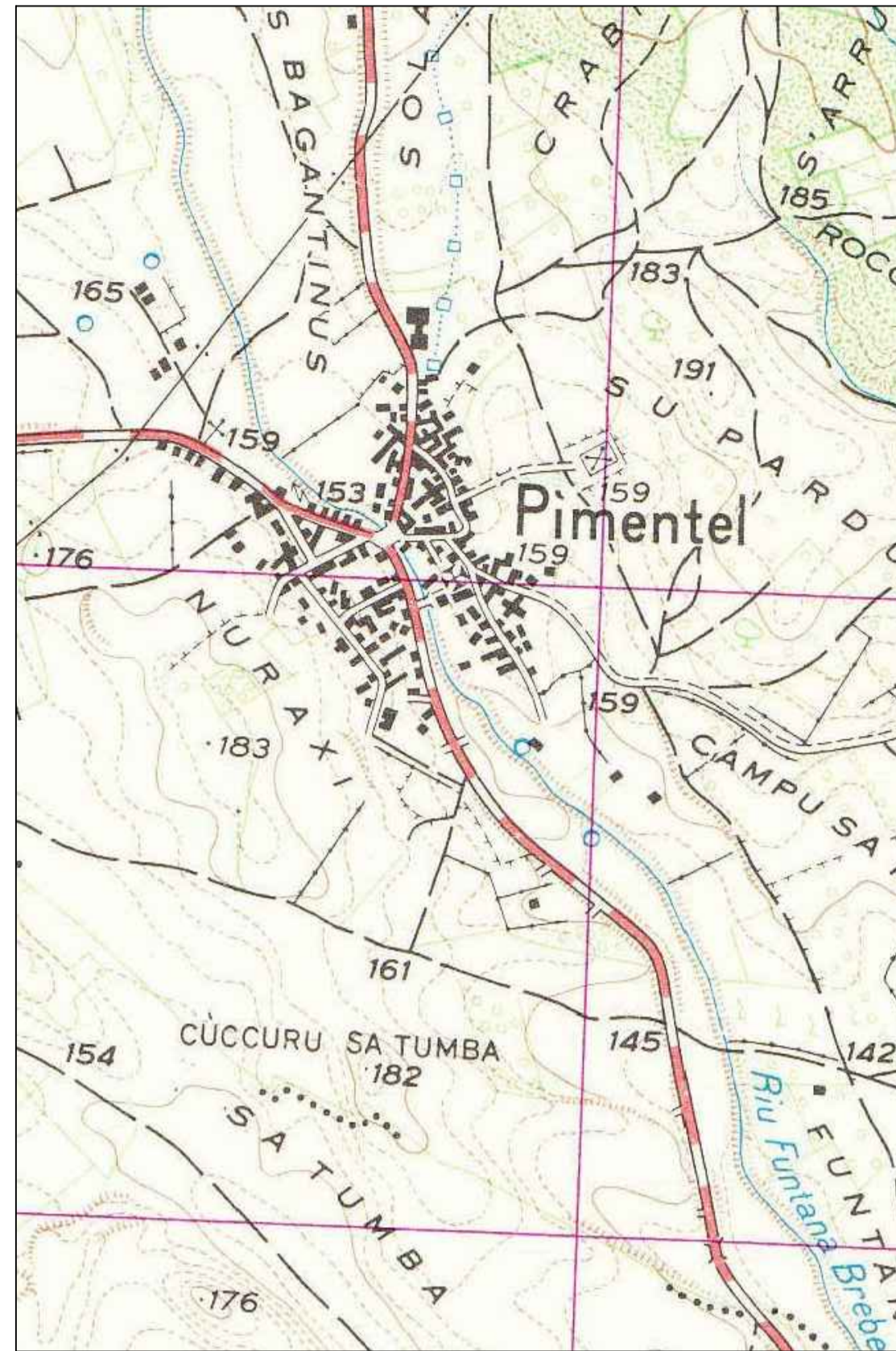
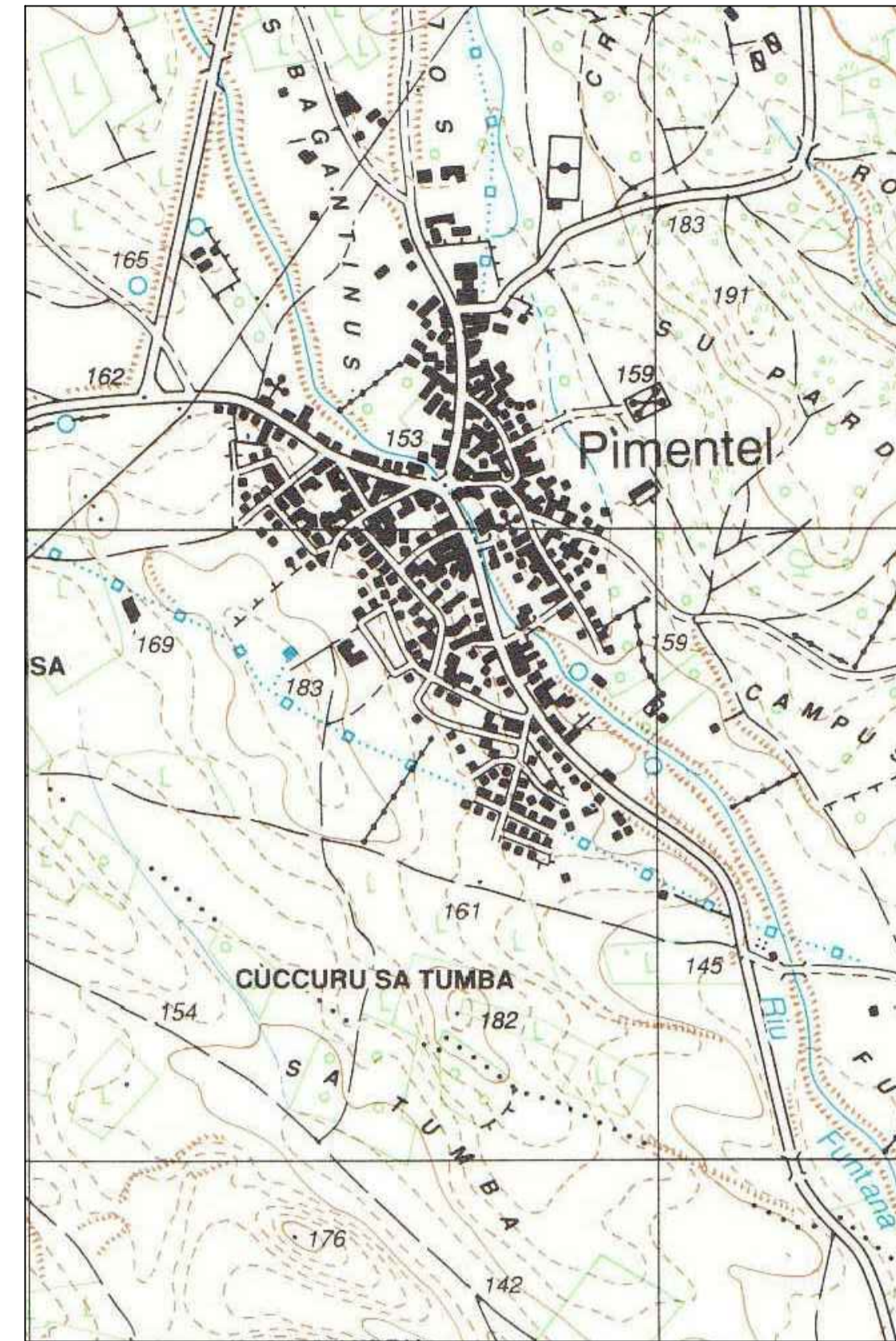




4-CARTOGRAFIA STORICA PRIMA META' DEL 1900
Ufficio Tecnico Eriale del Catasto di Cagliari, Comune di Pimentel, F.9 Allegato A dati forniti il 18 Maggio 1955.



5-ESTRATTO CARTOGRAFIA IGM 1958
Foglio N° 226 Quadrante III Orientamento N.O.
Nuraminis



6-ESTRATTO CARTOGRAFIA IGM 1987
Foglio N° 548 Sezione III Donori

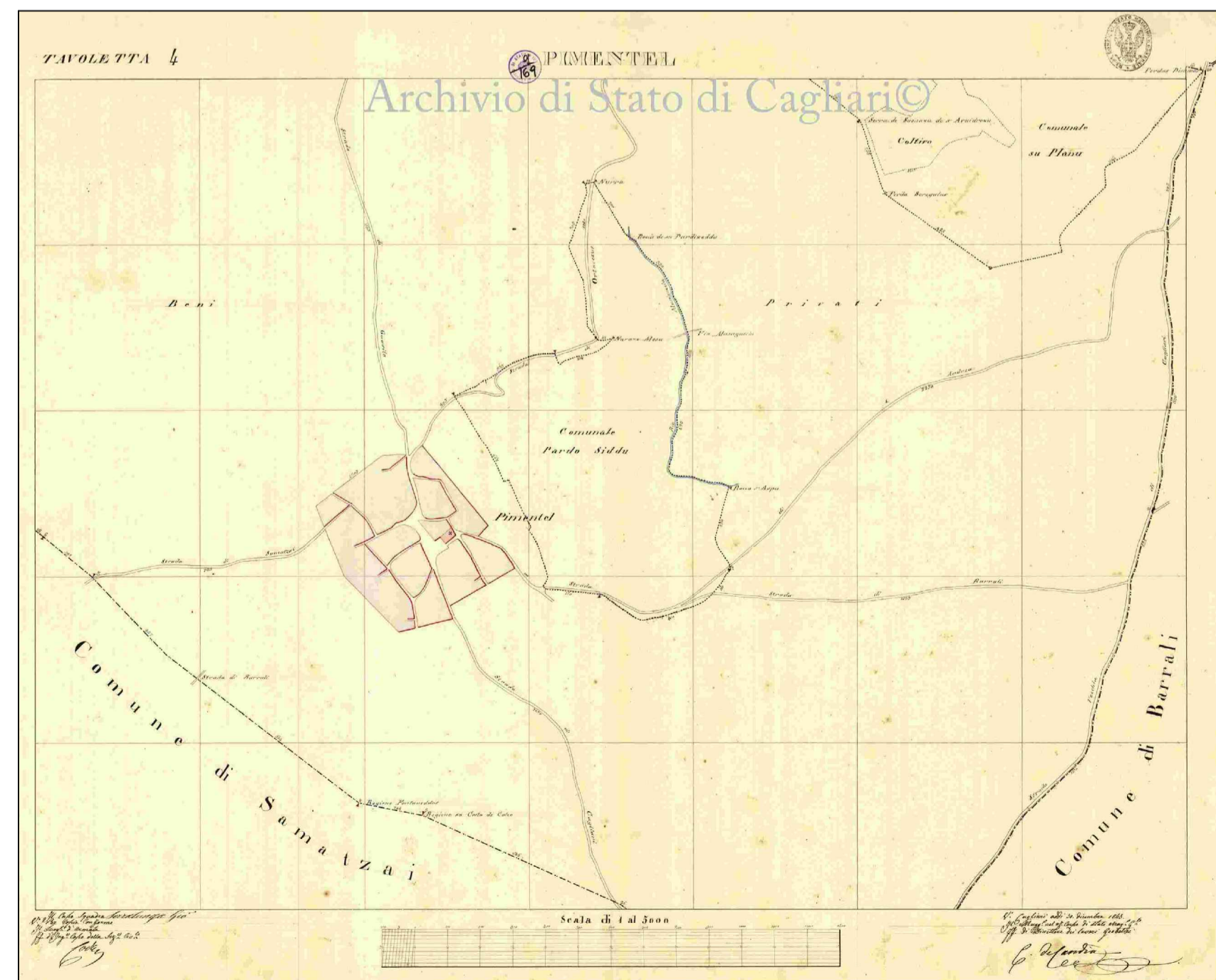


7-FONTI CATASTALI ODIERNE
Foglio N° 9 Pimentel

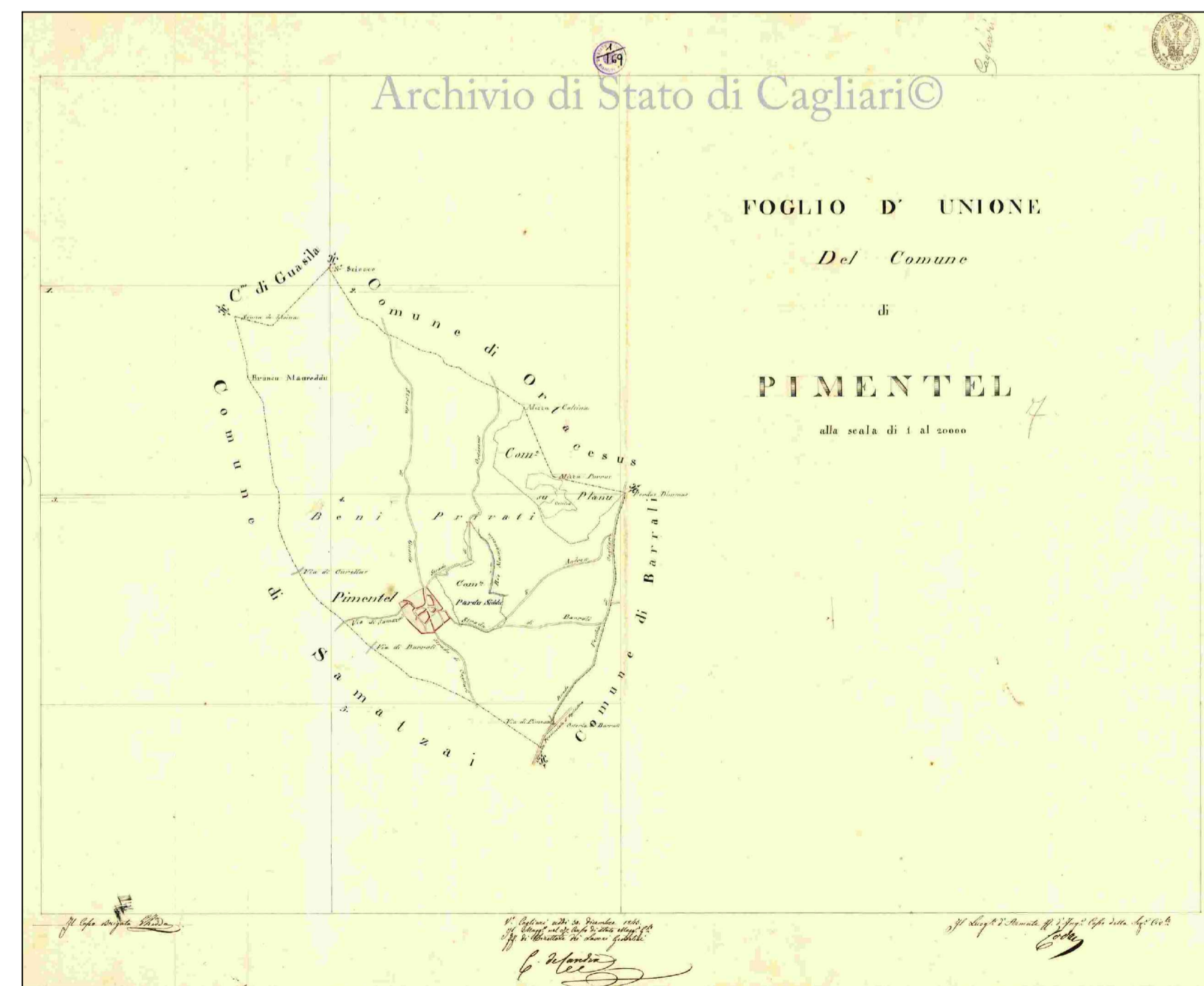
3-FONTI CATASTALI DEL 1859
Piano del salto comunale di Pimentel diviso nel 1859.



2-FONTI CATASTALI DEL 1859
Territorio di Pimentel, planimetria del Real corpo di Stato Maggiore Generale, redatte dai generali Carlo de Candia e Alberto Lamarmora. Dettaglio del centro abitato con definizione degli isolati.



1-FONTI CATASTALI DEL 1845
Territorio di Pimentel, planimetria del Real corpo di Stato Maggiore Generale, redatte dai generali Carlo de Candia e Alberto Lamarmora. Quadro d'unione 1845.



La seguente tavola ha lo scopo di mettere in evidenza, attraverso lo studio della cartografia storica a disposizione, l'evoluzione e una prima analisi sulla morfologia del centro urbano di Pimentel.

Le prime carte storiche prese in considerazione sono le planimetrie del Real Corpo di Stato Maggiore Generale della metà del 1800 di cui possiamo osservare il quadro d'unione del territorio di Pimentel (Fig.1). Da una prima analisi di quest'immagine possiamo osservare come il villaggio sia, analogamente agli altri villaggi limitrofi, strettamente aderente alla risorsa territorio e situato nella zona di inrocio delle strade di collegamento fra questi.

Le convenzioni grafiche adottate in questa prima cartografia ci restituiscono l'immagine di un nucleo abitativo compatto, luogo esclusivo dell'abitare, (Fig.2) in contrapposizione a un territorio luogo del lavoro vuoto di segni del costruito.

Nella carta del 1859 (Fig.3) possiamo notare oltre alle regole formative dei quartieri-isolati rimasti sostanzialmente invariati rispetto alla cartografia precedente, la divisione già in atto del meccanismo del frazionamento fondiario, la cultura della divisione che governa i tessuti edilizi, trasformando di continuo la consistenza e l'accessibilità delle singole unità abitative.

La documentazione cartografica dell'Ufficio Tecnico Eriale del Catasto di Cagliari del 1955, ci illustra con dettaglio maggiore le caratteristiche dell'edilizia tradizionale storica nella prima metà del 1900, rivestendo una grande importanza perché si colloca nel periodo dei conflitti mondiali che faranno da spartiacque tra la cultura spontanea del costruire e la cultura del progetto, e ci fornisce dunque un documento di sintesi e analisi sulla morfologia dei centri abitati e sulla tipologia edilizia. (Fig.4)

L'utilizzo della cartografia I.G.M. rispettivamente del 1958 (Fig.5) e del 1987 (Fig.6) ci permettono di avere un'immagine dello sviluppo del centro urbano in ordine cronologico, con rappresentazioni intervallate di circa 30 anni che permettono di registrare le fasi in cui si ha un cambiamento nelle logiche che governano l'urbanizzazione.

Gruppo di progettazione

Capogruppo:
Ing. Giovanni Cappai

I collaboratori:
Ing. Elena Cau
Ing. Fabiola Cappai
Dott.ssa Silvia Loddo
Ing. Gian Marco Marras

COMUNE DI PIMENTEL
PROVINCIA DEL SUD SARDEGNA
PROGETTO DEL PIANO PARTICOLAREGGIATO
DEL CENTRO DI ANTICA E PRIMA FORMAZIONE

