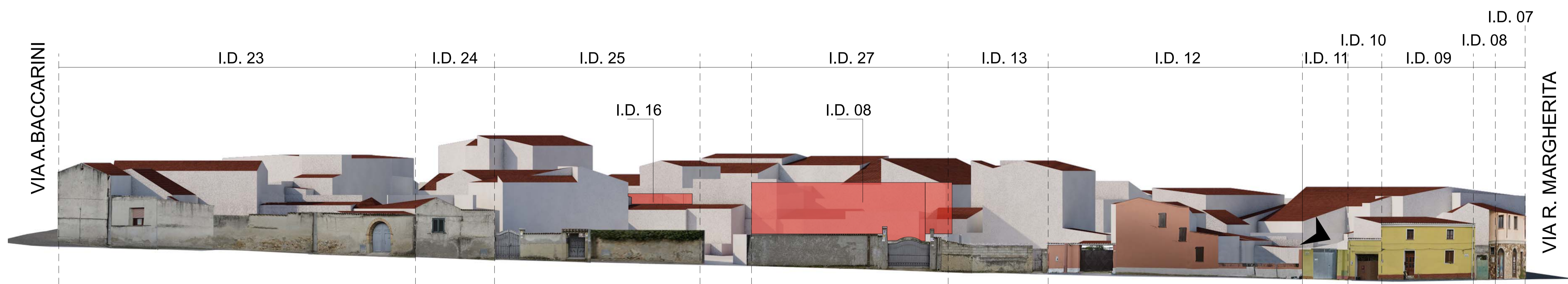
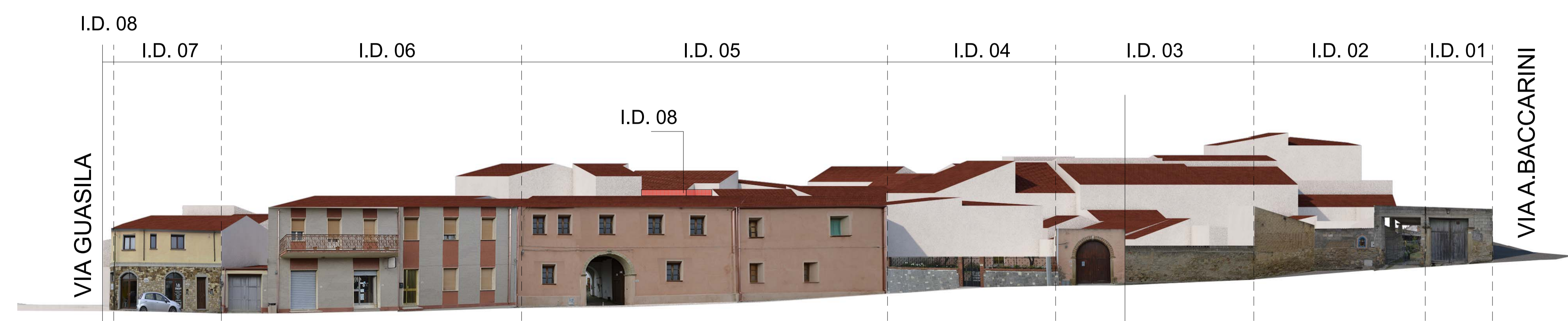


VIA A. BACCARINI



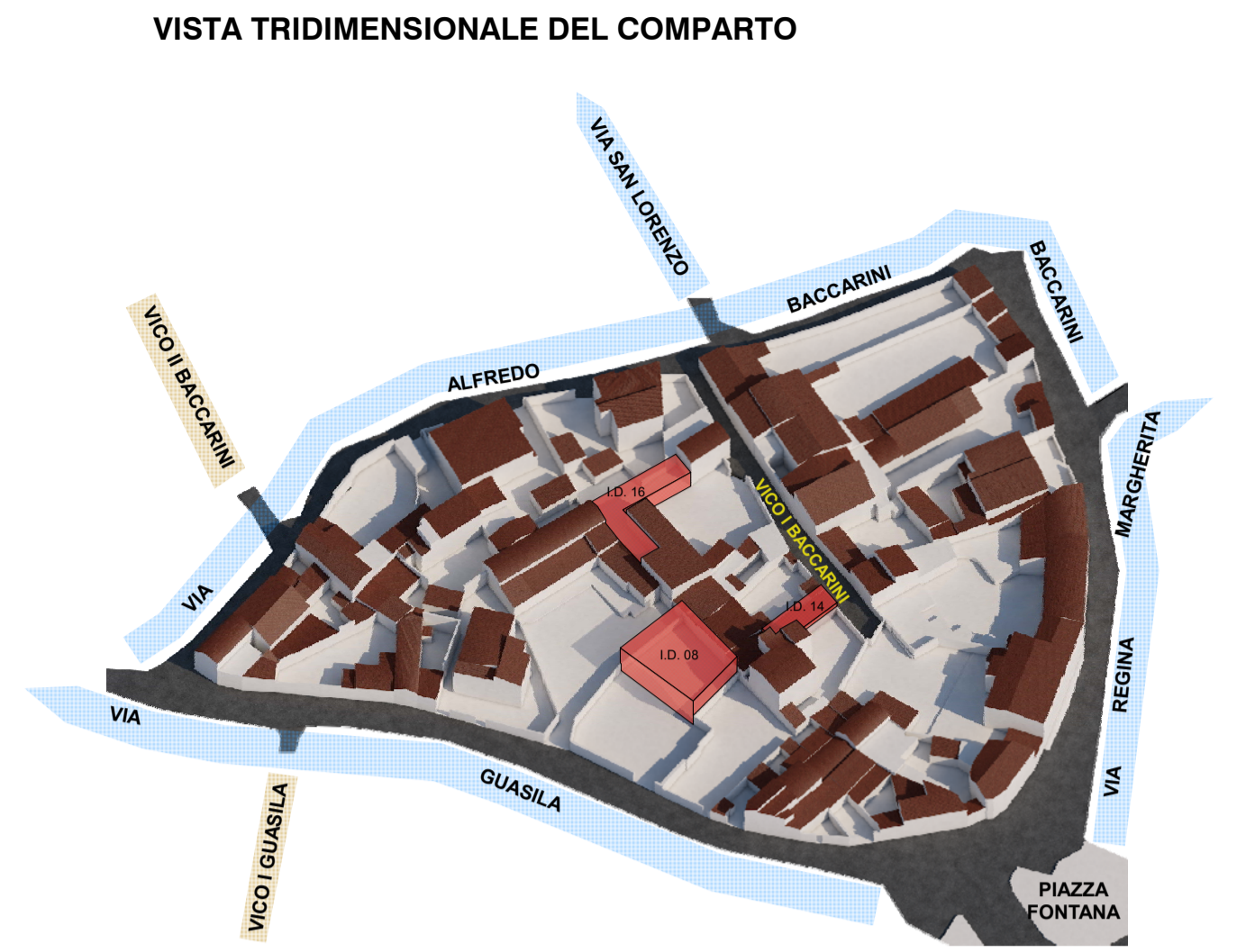
VIA GUASILA

VIA R. MARGHERITA



VIA R. MARGHERITA

VIA A. BACCARINI



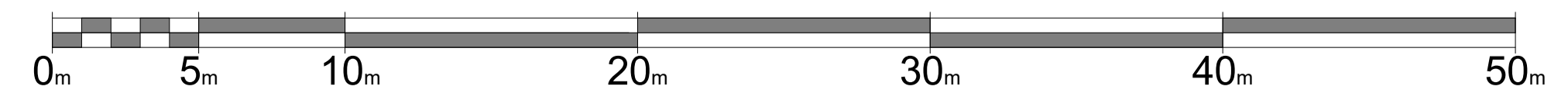
LEGENDA

- I.D. 00 INDIVIDUAZIONE SPAZIALE ALL'INTERNO DEL QUALE E' POSSIBILE REALIZZARE LA NUOVA VOLUMETRIA SUBORDINATA AI PARAMETRI URBANISTICI E A QUANTO PREVISTO NELLE N.T.A. - MODIFICA DIRETTA DEL PROFILO LONGITUDINALE
- I.D. 00 INDIVIDUAZIONE SPAZIALE ALL'INTERNO DEL QUALE E' POSSIBILE REALIZZARE LA NUOVA VOLUMETRIA SUBORDINATA AI PARAMETRI URBANISTICI E A QUANTO PREVISTO NELLE N.T.A. - MODIFICA INDIRETTA DEL PROFILO LONGITUDINALE
- VIA PROSPICIENTE IL COMPARTO NON INTERESSATA DA MODIFICHE DEL PROFILO LONGITUDINALE
- VIA PROSPICIENTE IL COMPARTO INTERESSATA DA MODIFICHE DEL PROFILO LONGITUDINALE MEDIANTE VARIAZIONI VOLUMETRICHE
- VICOLO



DATI RIEPILOGATIVI COMPARTO 8

SCOMPARTO	SCOPERTA_TOT	SCOPERTA_EDIFICI	SCOPERTA_TETTOIE
9216.91 m ²	4334.02 m ²	3454.29 m ²	779.73 m ²
V _{TOT_COMPARTO}			V _{TOT_TETTOIE}
19454.68 m ³			2204.08 m ³
I _{F_MEDIO_COMP.}		I _{F_MEDIO_PLANO}	
2.44 m ² /m ²		2.35 m ² /m ²	



TAV. 25.8 PROFILO LONGITUDINALECOMPARTO N. 08

scala: Grafica

data: Aprile 2018

Gruppo di progettazione
 Capogruppo:
 Ing. Giovanni Cappai
 I collaboratori:
 Ing. Elena Cau
 Ing. Fabiola Cappai
 Dott.ssa Silvia Loido
 Ing. Gian Marco Marras

COMUNE DI PIMENTEL
PROVINCIA DEL SUD SARDEGNA
 PROGETTO DEL PIANO PARTICOLAREGGIATO
 DEL CENTRO DI ANTICA E PRIMA FORMAZIONE

